

# Školní vzdělávací program

## Mezinárodní vztahy a globální svět



Vzdělávací modul pro učitele středních škol v oblasti  
evropské integrace – Instituce EU

# Evropská rada



- Nejvyšší reprezentace Unie (prezident, kancléř, ministerští předsedové), která určuje na summitech **obecné směry vývoje Unie, případně volí nejvyšší představitele a přijímá klíčová rozhodnutí**. Nerozhoduje o legislativě, ale primárně diskutuje.
- Zasedá v Bruselu a v předsedající zemi a jedná za diskrétních podmínek.
- Vedena předsedající zemí – **rotace po 6 měsících** podle seznamu.
- Je v případě krizí a mimořádných událostí nejvyšším orgánem EU.

# Komise



- Je složena z **nezávislých** kandidátů členských států a reprezentuje nadnárodní princip EU.
- Je volena Radou a EP ve dvou stupních (nejdříve předseda a potom Komise).
- Složena na principu **jeden stát - jeden komisař** s max. 27 členů. Později rotace a zmenšení úřadu.
- Komisaři jsou po svém zvolení **neodvolatelní** členskými zeměmi, ale pouze vysokým kvorem EP a to jen jako celek.
- Komise má mnoho funkcí. Je **legislativním motorem Společenství**, má **výkonné pravomoci**, sleduje **dodržování práva**, **spravuje rozpočet**.

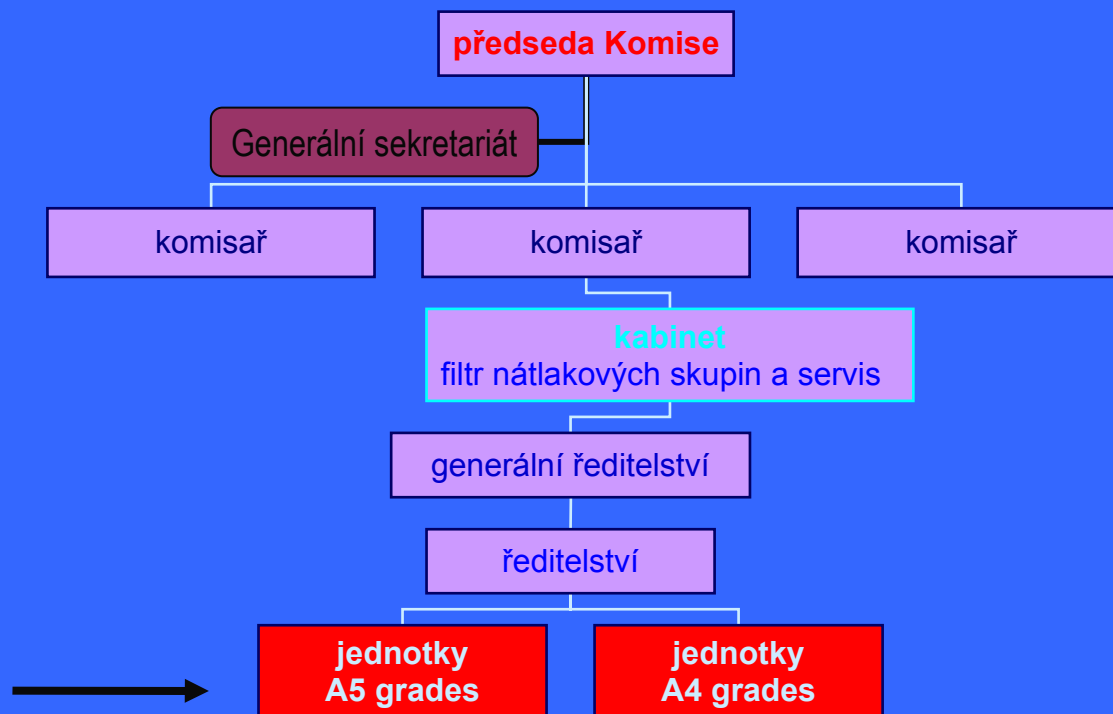
# Struktura Komise

Předseda Komise řídí Komisi, může přeskupovat komisaře a za podpory celé Komise je i donutit k odstoupení.

Komise o každé předloze hlasuje a je za ni odpovědná kolektivně.

Struktura Komise dělí do generálních ředitelství podle tématu.

Vytváření legislativní předlohy v technických odděleních.



# Rada EU



- Reprezentuje národní stanoviska členských států a je složena na **principu národním, politickém a odborném**. Existuje aktuálně celkem 9 forem Rady ministrů (zahraničí, zemědělství, financí atd.).
- Klíčový orgán pro **přijímání rozhodnutí**, podklady připravuje tzv. Výbor stálých zástupců – COREPER. Radu vede předsedající stát EU.

## Několik variant hlasování:

- **většinové hlasování** (jeden stát jeden hlas) – používá se výjimečně v procedurálních otázkách
- **hlasování kvalifikovanou většinou** – (proces vážení hlasů podle populace, ale s projevem politické solidarity velkých s malými zeměmi) – používá se nejčastěji, především v tzv. I. pilíři
- **jednomyslný souhlas** – vyžadován v nových aktivitách, I. a III. pilíři a ve významných položkách.
- **tzv. dvojí většina** (alternativa na žádost, státy formující kvalifikovanou většinu musí odpovídat v daném hlasování aspoň 62 % obyvatelstva Unie)

# Evropský parlament

Orgán s největším růstem pravomocí v průběhu integrace. Z kontrolního orgánu se stal po boku Rady klíčovou rozhodovací institucí.

Od **1979 volen v přímých volbách občany EU**, poslanci volení na 5 let. Ve volbách různé volební systémy a klesající účast. Sestaven na principu politických frakcí a výborů.

## Pravomoci EP v legislativním procesu

- je tzv. konzultován, tzv. spolupracuje, ale většinou disponuje vetem vůči Radě v tzv. **spolurozhodovací proceduře**, kdy legislativu musí přijmout obě komory. Návrh legislativy Komise postoupí EP i Radě současně a EP může většinou poslanců Radu zablokovat.



## další pravomoci

- přijímá rozpočet, rozhoduje o financích
- je schopen odvolat Komisi
- vytváří vyšetřovací výbory
- schvaluje volby představitelů EU

**EP také přijímá spolu s Radou nové členy, dohody a další důležitá rozhodnutí.**

# Evropský soudní dvůr a ostatní orgány EU

- Evropský soudní dvůr se Soudem první instance je postaven na principu **nadřazenosti a přímého účinku** evropského práva. Je složen ze všech členských zemí.
- Sleduje dodržování práva státy, subjekty ve společném trhu, institucemi EU a má tudíž **kumulovanou funkci**. Spolupracuje při aplikaci práva s národními soudy, které jsou mu v evropských položkách podřízeny.
- **Hospodářský a sociální výbor a Výbor regionů** jsou poradními orgány EU a působí jako kanály zájmů.
- **Účetní dvůr** kontroluje hospodaření a hodnotí efektivitu vynaložených peněz. Jeho zkoumání může být využito např. k odvolání Komise jako hospodáře rozpočtu.
- Dalšími orgány jsou Evropská centrální banka, Evropská investiční banka.

# Vztahy mezi orgány EU

I. pilíř

Mezivládní konference

Legislativní  
monopol

Evropská rada  
určuje hlavní směry vývoje

Komise  
legislativní iniciativa

Rada EU  
rozhoduje

Evropský parlament  
spolurozhoduje

Komise hlídá  
dodržování legislativy

poradní orgány

Procedura  
spolurozhodování

Soudní dvůr

Účetní dvůr