

Městys Křtiny a jeho udržitelný rozvoj

**Květen – červen
2011**

Tento projekt je financován z rozpočtu JMK Brno a spolufinancován z rozpočtu ZŠ a MŠ Křtiny

Cíl

Zmapovat
krajinotvorné prvky

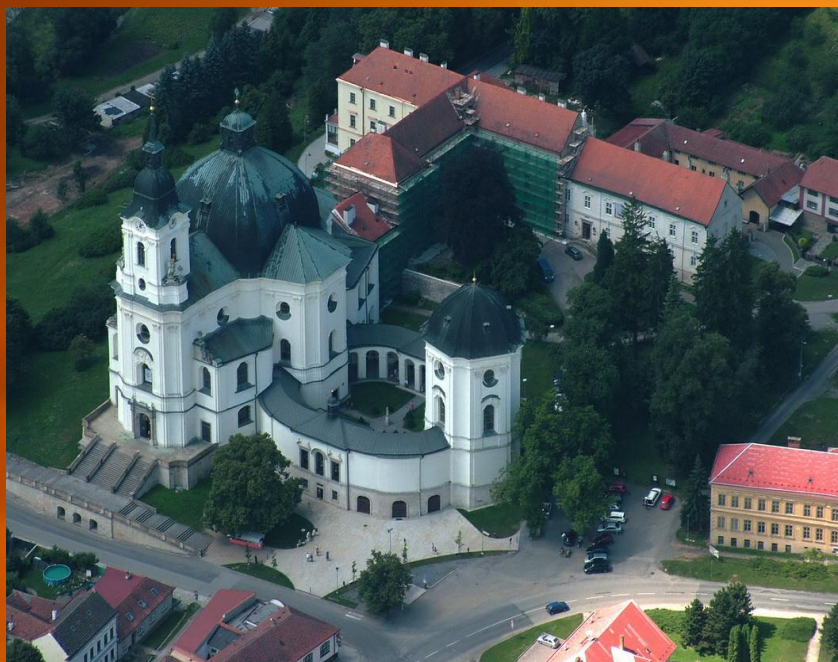
podle vyhlášky 500/2006:

dominanty, místa s geniem loci,
osy krajiny a pohledové osy,
bariéry, vizuální zábrany a
zanedbané pozemky
v katastru Městysu Křtiny.

Katastr Městysse Křtiny







Křtinské dominanty



Náměstí ve Křtinách



Ústředí ŠLP, Horní zámek



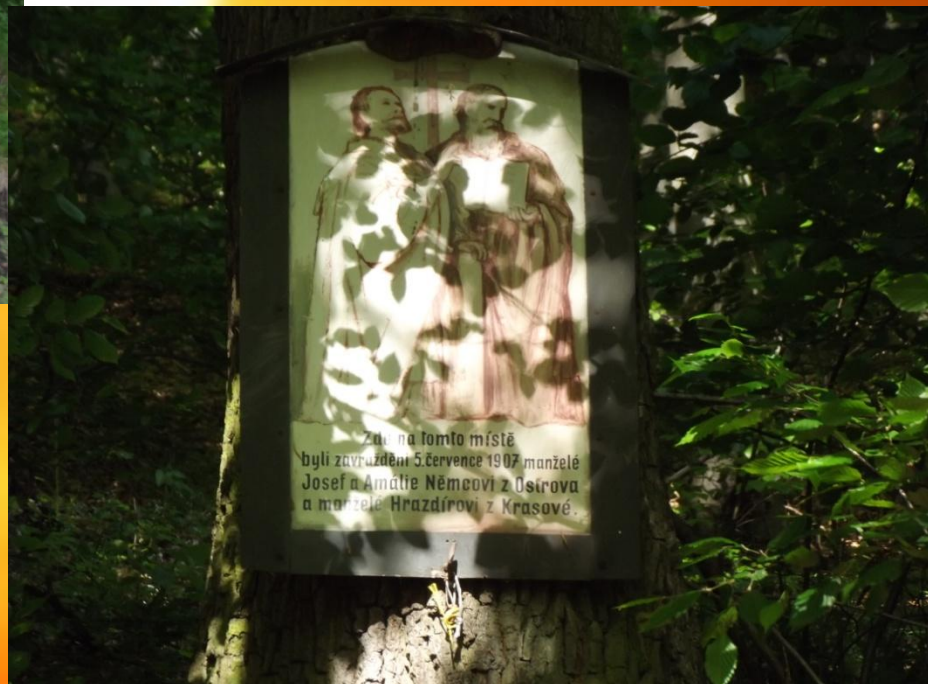
Proklest



Socha Legionáře

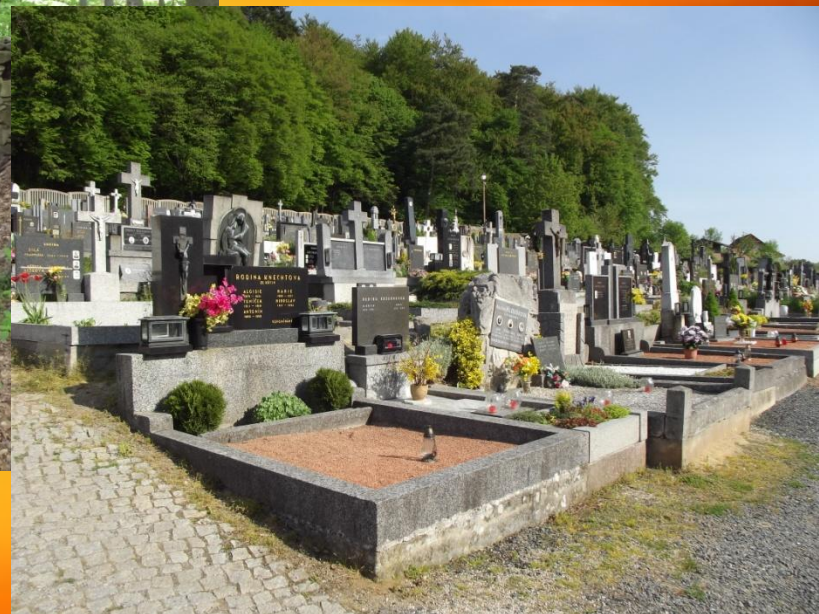


Studánka Poklona, U zabitých



Zde, na tomto místě
byli zavražděni 5. července 1907 manželé
Josef a Amálie Němcovi z Ostrova
a manželé Hrazdírovi z Krasové.

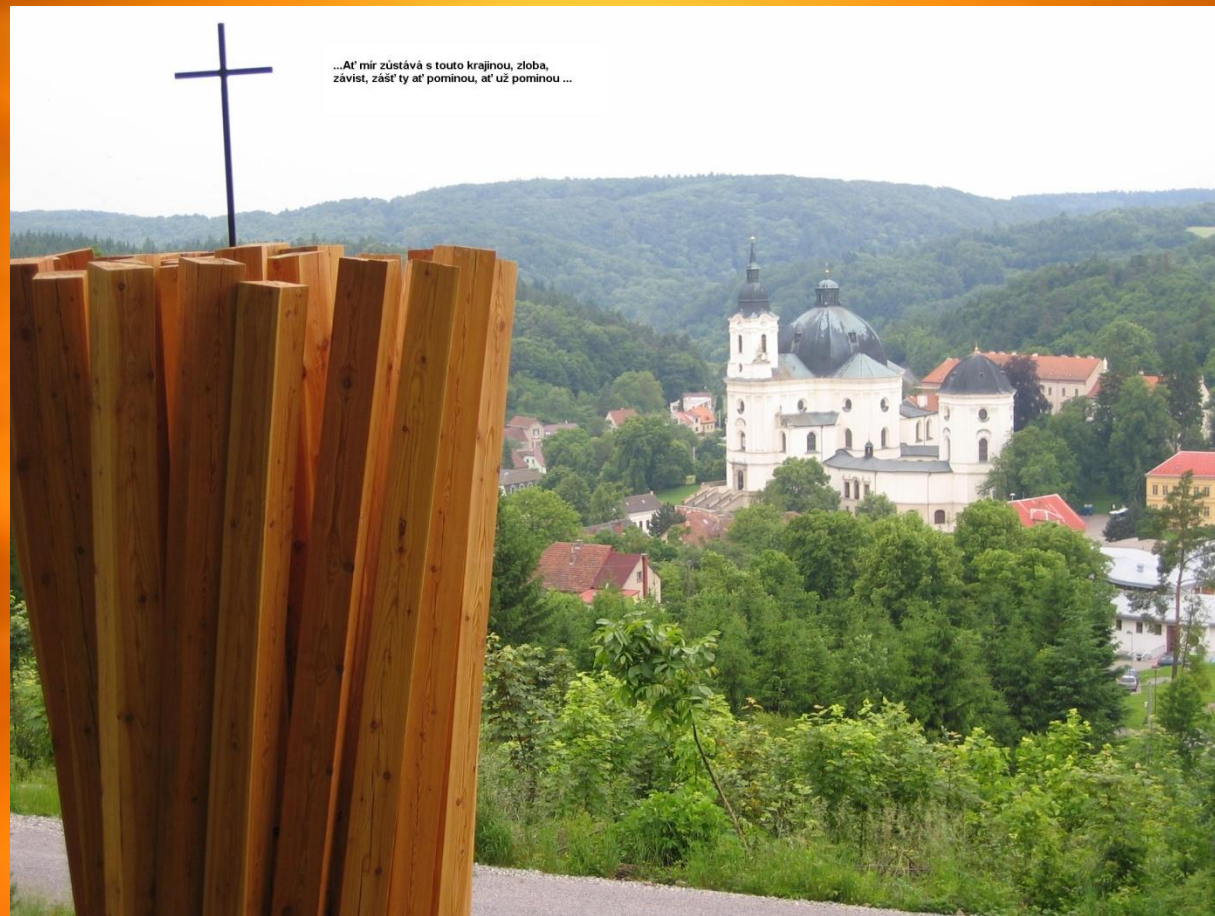
Opatovka, Kamenka, hřbitov



Významný strom

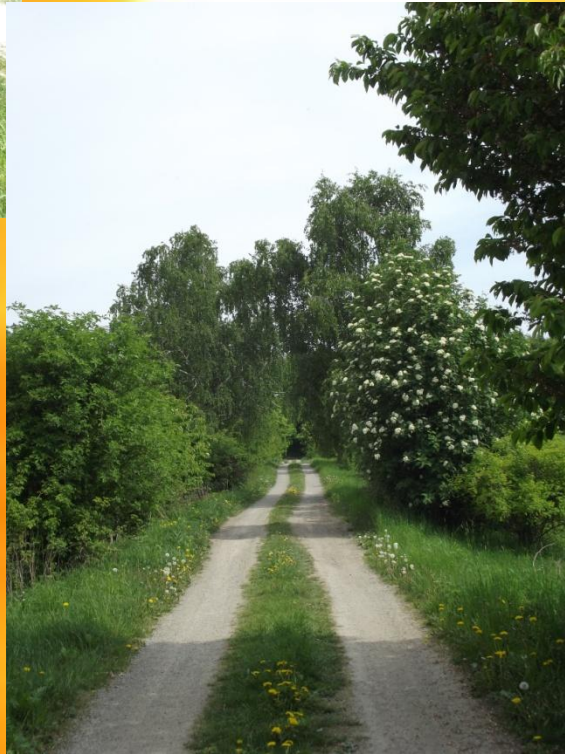


Boží muka - kostel



...Ať mír zůstává s touto krajinou, zloba,
závist, zášť ty ať pomínou, ať už pomínou ...

Zemanův žleb, Březová alej, Schindlerova cesta



Silnice Pivovar



Nálet stromků u kapličky, El. vedení



Kluziště, koupaliště, nepořádek u domu č.1, arboretum



Březová alej



Kategorie: Osa - cesta

Označení na mapě: O 8

| | | |
|-------------|--------------|--------------|
| Souřadnice: | N49°17'51.6" | N49°18'03.7" |
| | E16°45'36.3" | E16°45'39.9" |

Zdůvodnění zařazení do kategorie: Je to významná cesta, okolo které rostou břízy.

Návrh: Zanechat

Další péče o prvek: Pravidelná údržba stromů a jejich obnova.

Elektrické vedení na louce



Kategorie: Vizuální zábrana

Označení v mapě: V 2

Souřadnice: N 49°18'11.1"
E 16°44'36.8"

Zdůvodnění zařazení do kategorie: Bez tohoto elektrického vedení by krajina vypadala o mnoho lépe.

Návrh: ODSTRANIT

Další péče o prvek: Toto elektrického vedení bychom uložili do země



Kategorie: Místo z géníem loci

Označení v mapě : G 21

Souřadnice: N 49°17'46,9"
E 016°45'46,3"

Zdůvodnění zařazení do kategorie: Toto místo v minulosti bylo lesní školkou. Tradicí v této oblasti bylo vysazovat okolo lesních školek cizokrajné dřeviny. Později byla lesní školka zrušena a nahrazena trávníkem, na kterém byly umístěny lavičky k odpočinku. Je označována také jako „Stará zámecká zahrada“ a stala se výletním místem pro obyvatele i návštěvníky Křtin. Vyskytuje se zde celá řada dřevin, které nejsou běžné v našich lesích. Je to hezké čisté prostředí.

Návrh: Zachován

Významný strom 1.



Kategorie: Místo s geniem loci

Označení v mapě : G.15

Souřadnice: N 49°18'26,8"
E 16°43'55,4"

Zdůvodnění zařazení do kategorie: Je to památné místo s obrázkem Pany Marie.

Návrh: Zachován

Pivovar



Kategorie: Dominanta

Označení v mapě: D 10

Souřadnice: N 49°17'32,1"
E 16°45'22,6"

Zdůvodnění zařazení do kategorie: Rozsáhlý komplex budov. Je svědkem toho, že Křtiny měly v minulosti várečné právo.

Návrh: Zachován

Další péče o prvek: Zachovat celkový architektonický styl. Opravit fasádu.

Škola - kostel



Kategorie: Pohledová osa

Označení v mapě: O 3

Souřadnice: N 49°18'19"
E 16°46'8.9"

Zdůvodnění zařazení do kategorie: Od základní školy je krásný výhled na centrum Křtin. Lze vidět na kostel, základní školu, zámek, hřbitov, obecní úřad, dolní školu a dům Zapletalů.

Návrh: Zachován

Další péče o prvek: Přidělat lavičky na posezení.

Ústředí ŠLP Masarykův les



Kategorie: Dominanta

Označení v mapě: D 9

Souřadnice: N 49°17'43,5"
E: 16°45'00,8"

Zdůvodnění zařazení do kategorie: Pokud přijíždíme do Křtin od Březiny, je to první budova, která je vidět. Má výraznou fasádu. Dříve v této budově byl VÚLHM Výzkumná stanice Křtiny. Po sloučení stanice s ŠLP VŠZ Brno se sem přemístilo vedení tohoto podniku.

Návrh: Zachován

Další péče o prvek: Nadále pokračovat v stávající údržbě. Zlepšit údržbu v bezprostředním okolí vlastního objektu a opravit oplocení v zadní části prostoru.

Skládka nad „Pivovarem“



Kategorie: Zanedbané místo

Označení na mapě: Z 6

Souřadnice: N 49°17'33,3"
E 016°45'35,6"

Zdůvodnění zařazení do kategorie: Neudržovaná skládka, která ničí přírodu. Když jsme navštívili toto místo, našli jsme všude samé odpady.

Návrh: Odstraněn

Řešitelé projektu: žáci osmé třídy

Vedoucí projektu: Ladislava Giblová, Dagmar Bibrová

