

Krytosemenné rostliny

pracovní list

Mgr. Libuše VODOVÁ, Ph.D.

Katedra biologie PdF MU

vodova@ped.muni.cz

Pracovní list na téma krytosemenné rostliny je koncipován jako výukových prostředek pro **fixační fázi hodiny**.

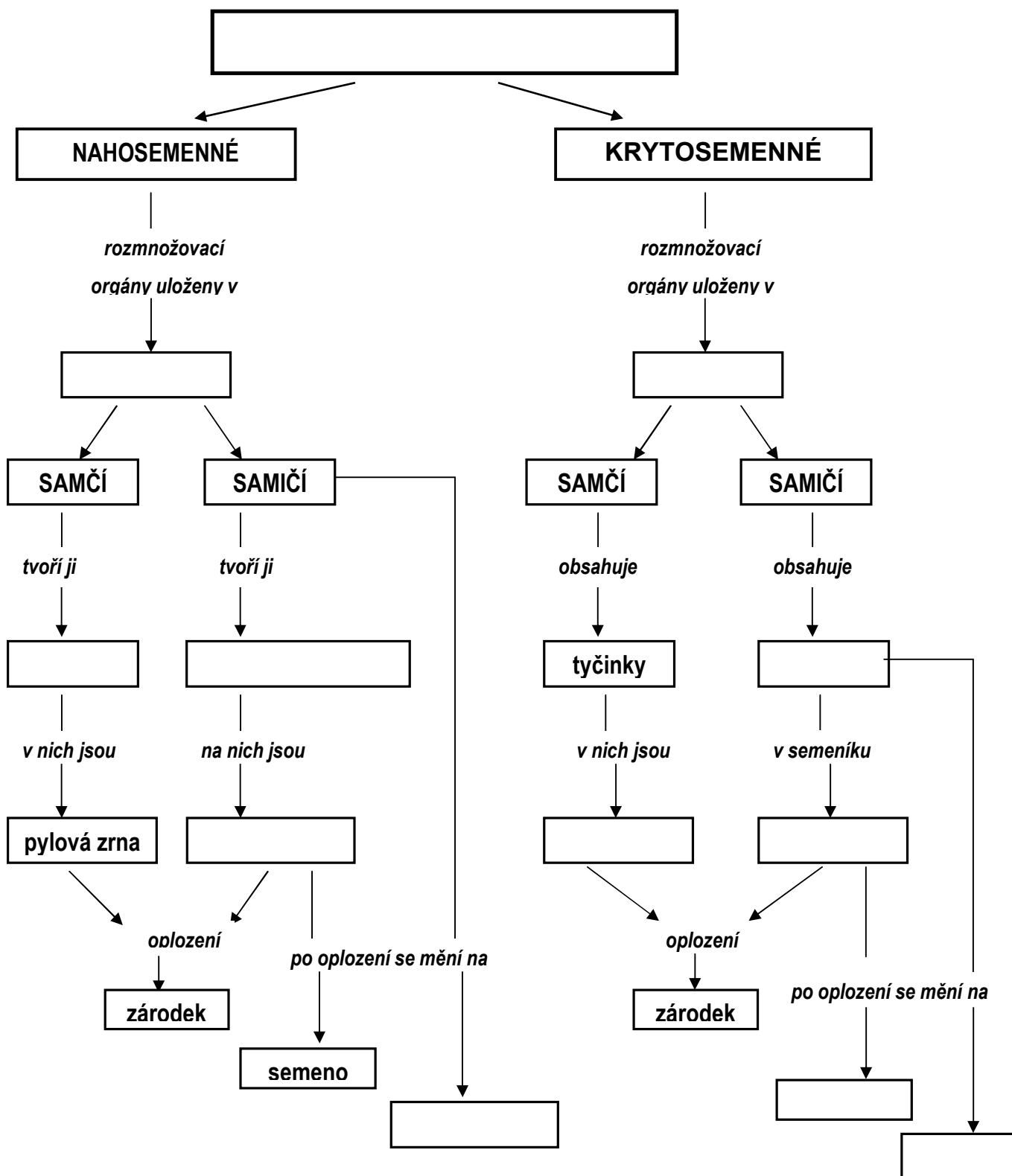
Žákům sedmých ročníků má nejen usnadnit **zapamatování a pochopení** některých pojmů, ale také ověřit jejich dovednosti týkající se **aplikace** teoretických poznatků do praxe.

Mezi učebními úlohami převažují otevřené **úlohy se stručným typem odpovědi a to produkčního nebo doplňovacího typu** (úlohy 2, 3 a 5).

Vzhledem k obtížnosti učiva **o rozmnožování nahosemenných a krytosemenných rostlin** pro žáky základních škol je do pracovního listu zahrnuta také učební úloha přiřazovacího typu. Správným doplněním pojmů do této úlohy žáci vytvoří přehledné schéma objasňující výše uvedenou problematiku.

PRACOVNÍ LIST KRYTOSEMENNÉ ROSTLINY

1. Do schématu doplňte tyto pojmy: semenné rostliny, šištice, květ, plod, plodní šiška, vajíčka, nahá vajíčka, pylová zrna, šupiny = plodolisty, pestík, semeno, tyčinky



Materiál byl zpracován v rámci projektu "Systémová podpora trvalého profesního rozvoje (CPD) pedagogických pracovníků propojením pedagogické fakulty se školami na Jižní Moravě – EDUCOLAND"

Projekt je spolufinancován Evropským sociálním fondem a státním rozpočtem ČR.

2. Napište deset příkladů nahosemenných a pět příkladů krytosemenných rostlin.

nahosemenné:

krytosemenné:

1)

.....

2)

.....

3)

.....

4)

.....

5)

.....

6)

.....

7)

.....

8)

.....

9)

.....

10)

.....

3. Doplňte níže uvedený text tak, aby dával smysl.

Oddělení rostliny se člení na dvě jednoděložné
a Znaky podle kterých lze určit, do které třídy konkrétní
krytosemenná rostlina patří jsou dobře viditelné na:, stonku,
..... a květu.

4. V boxu jsou uvedeny hlavní znaky, na základě kterých je možné rozhodnout, zda je rostlina jednoděložná nebo dvouděložná. Vaším úkolem je přiřadit je ke správné třídě.

BOX: uspořádané do kruhu, svazčité kořeny, souběžná, trojčetná, dvě, nerozlišené: okvěti, pětičetná, jedna, rozlišené na hlavní a postranní, neuspořádané, rozlišené: kalich a koruna

	dvouděložné	jednoděložné
počet děloh		
kořeny		
cévní svazky ve stonku		
žilnatina listu		
květní obaly		
květy		

5. Pozorně si prohlédněte obě rostliny na obrázcích. Rozhodněte zda se jedná o rostlinu dvouděložnou nebo jednoděložnou. Napište na základě čeho jste k tomu dospěli. S pomocí klíče nebo atlasu určete o jaký druh rostlin jde, vyhledejte také název čeledi. Název rostliny dopište k číslu obrázku.



Obr.1



Obr.2

Třída:

.....

Znaky:

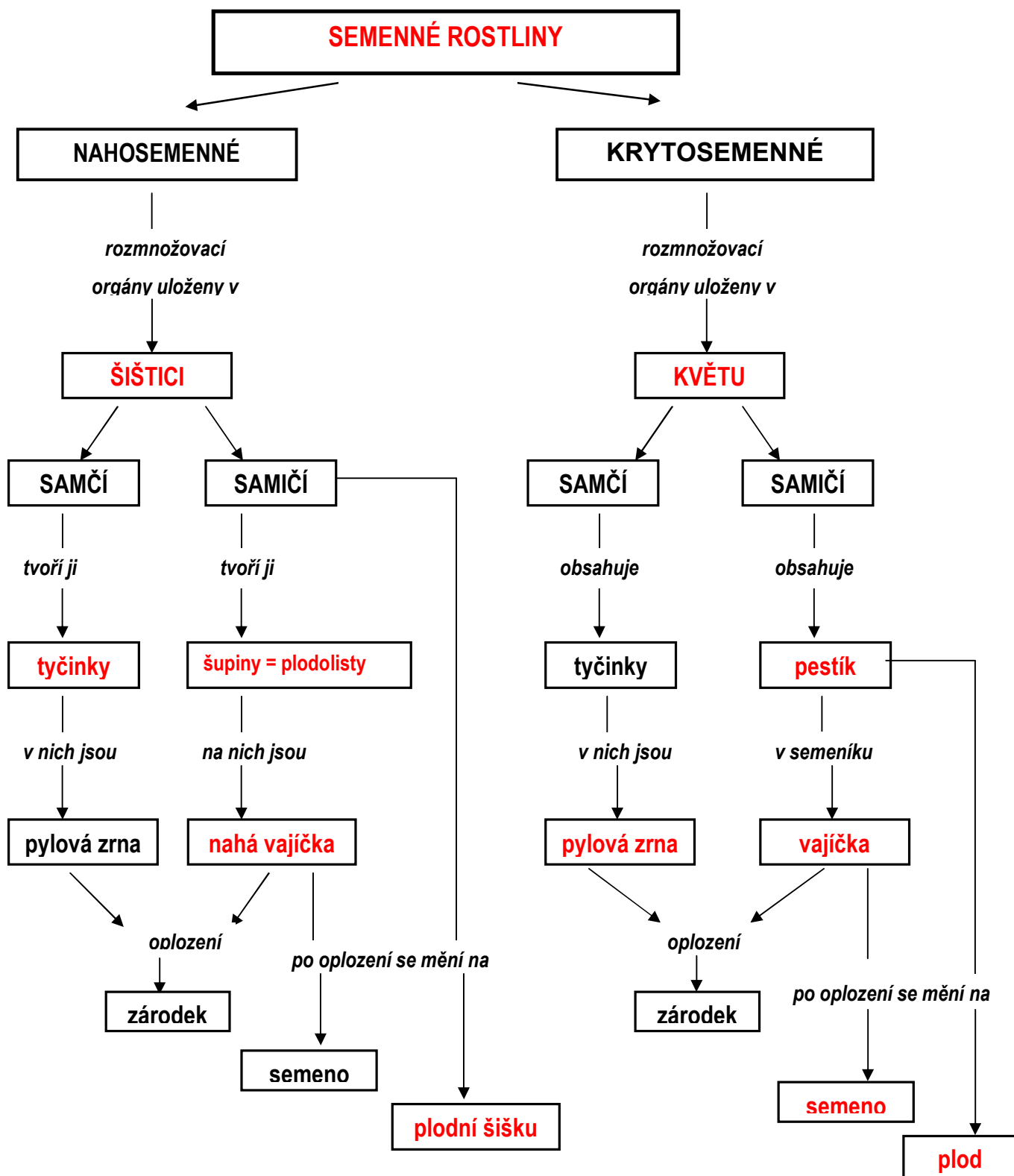
.....

čeleď:

.....

AUTORSKÉ ŘEŠENÍ PRACOVNHO LISTU

1. Do schématu doplňte tyto pojmy: semenné rostliny, šištice, květ, plod, plodní šiška, vajíčka, nahá vajíčka, pylová zrna, šupiny = plodolisty, pestík, semeno, tyčinky



2. Napište deset příkladů nahosemenných a pět příkladů krytosemenných rostlin.

nahosemenné:

- 1)*borovice lesní*.....
- 2)*smrk ztepilý*.....
- 3)*modřín opadavý*.....
- 4)*jedle bělokorá*.....
- 5)*borovice černá*.....
- 6))*borovice vejmutovka*.....
- 7)*smrk pichlavý*.....
- 8)*jalovec obecný*.....
- 9)*douglaska tisolistá*.....
- 5)*zerav západní*.....

krytosemenné:

-*blatouch bahenní*.....
-*pryskyřník prudký*.....
-*violka vonná*.....
-*jitrocel kopinatý*.....
-*hluchavka bílá*.....
-*lilek brambor*.....
-*bršlice kozí noha*.....
-*sedmikráska chudobka*.....
-*hrušeň domácí*.....
-*jabloň domácí*.....

3. Doplňte níže uvedený text tak, aby dával smysl.

Oddělení*krytosemenné*.... rostliny se člení na dvě*třídy*..... *jednoděložné a*
dvouděložné..... Znaky podle kterých lze určit, do které třídy
konkrétní krytosemenná rostlina patří jsou dobře viditelné na: *kořeni*.....,
stonku,*listu*..... a *květu*.

4. V boxu jsou uvedeny hlavní znaky, na základě kterých je možné rozhodnout zda je rostlina jednoděložná nebo dvouděložná. Vaším úkolem je přiřadit je ke správné třídě.

BOX: uspořádané do kruhu, svazčité kořeny, souběžná, trojčetné, dvě, nerozlišené: okvěti, pětičetné, jedna, rozlišené na hlavní a postranní, neuspořádané, rozlišené: kalich a koruna

	dvouděložné	jednoděložné
počet děloh	<i>dvě</i>	<i>jedna</i>
kořeny	<i>rozlišené na hlavní a postranní</i>	<i>svazčité kořeny</i>
cévní svazky ve stonku	<i>uspořádané do kruhu</i>	<i>neuspořádané</i>
žilnatina listu	<i>zpeřená</i>	<i>souběžná</i>
květní obaly	<i>rozlišené: kalich a koruna</i>	<i>nerozlišené: okvěti</i>
květy	<i>pětičetné</i>	<i>trojčetné</i>

5. Pozorně si prohlédněte obě rostliny na obrázcích. Rozhodněte zda se jedná o rostlinu dvouděložnou nebo jednoděložnou. Napište na základě čeho jste k tomu dospěli. S pomocí klíče nebo atlasu určete o jaký druh rostlin jde, vyhledejte také název čeledi. Název rostliny dopište k číslu obrázku.



Obr.1bledule jarní..... Obr. 2:prvosienka vyšší.....

Třída:jednoděložné.....dvouděložné.....

Znaky: .. souběžná žilnatina.....zpeřená žilnatina.....

.....okvěti.....kalich a koruna.....

Čeleď'amarylkovité.....prvosienkovité.....